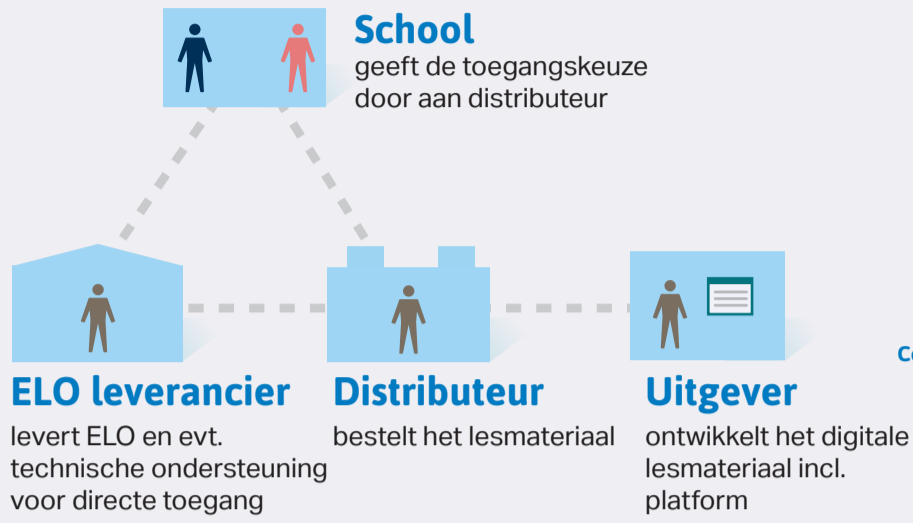


# Directe toegang tot digitaal lesmateriaal

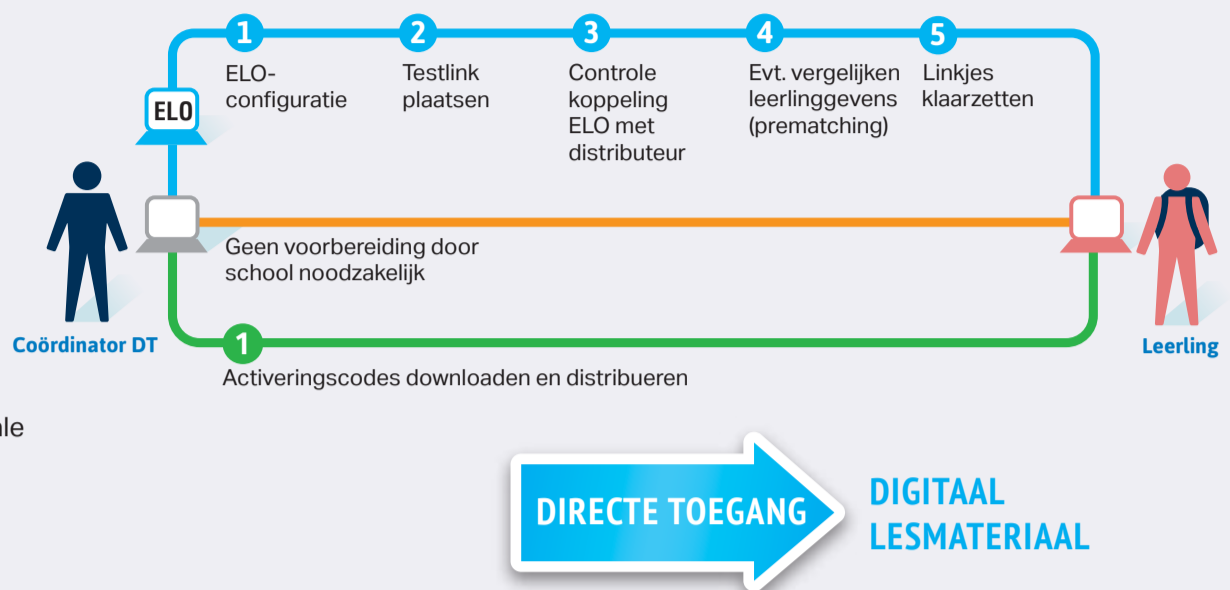
Uitgeverijen, distributeurs en ELO-leveranciers werken samen aan gemakkelijke toegang tot digitaal lesmateriaal voor leerlingen.

3 manieren om toegang te krijgen — via ELO/schoolportaal — via distributeursportaal — via website uitgever

## Wat zijn de onderlinge relaties?

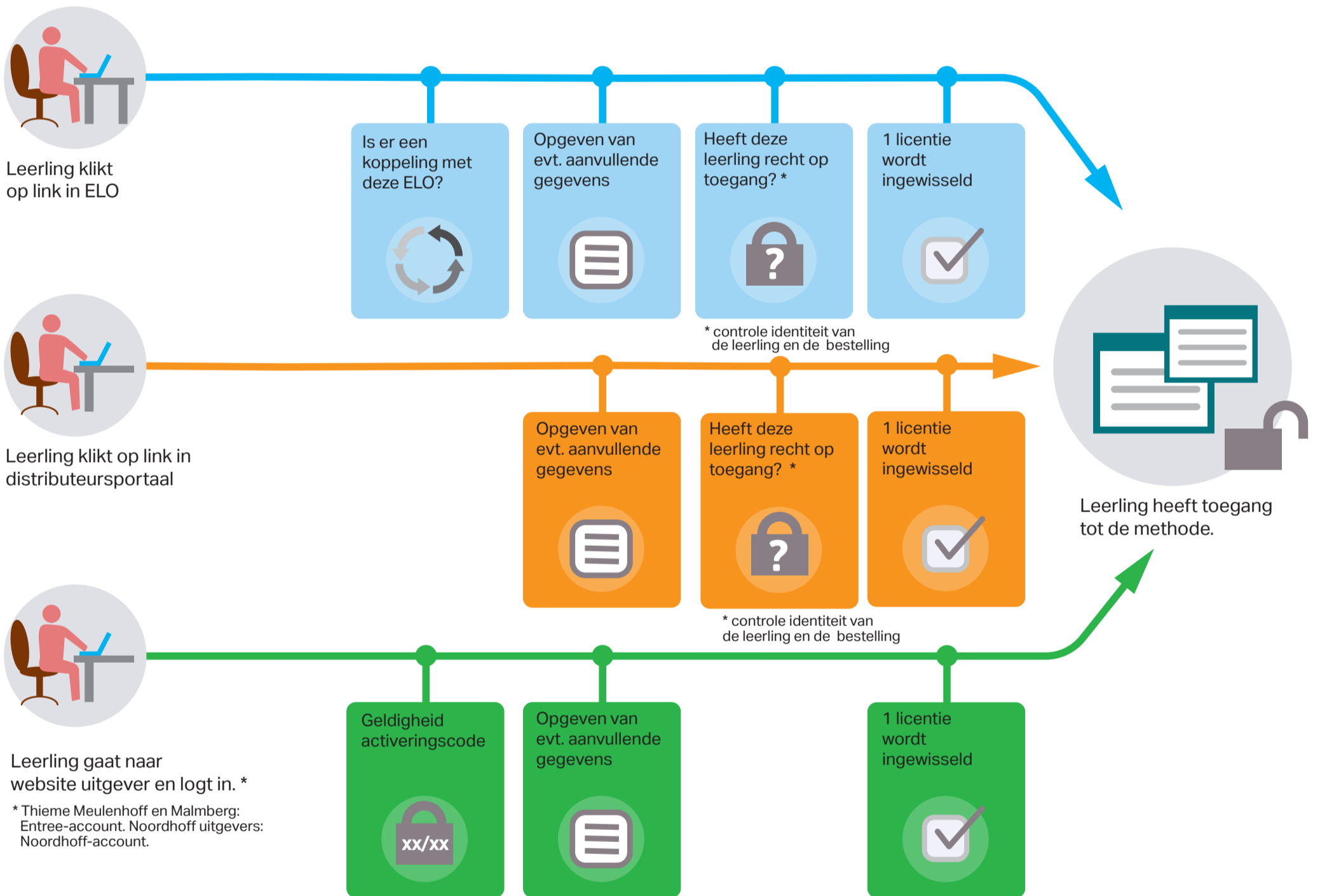


## Wat moet de school doen om directe toegang mogelijk te maken?



## Digitaal lesmateriaal in de praktijk

Een leerling wil toegang tot het digitale lesmateriaal...



## Checklist bij inlogproblemen

### Algemeen

- Is dit lesmateriaal voor deze leerling/school besteld?
- Is er voldoende van het lesmateriaal besteld of zijn de licenties op?
- Gebruikt de leerling de toegangswijze die de school gekozen heeft?

### ELO

- Is de link correct en van het huidige schooljaar?
- Staat de link op de juiste plaats in de ELO?
- Is de ELO gekoppeld aan de systemen van de distributeur?
- Is deze leerling bij de distributeur bekend? (bij een extern boekenfonds)
- Klopt de spelling van de naam van de leerling? (bij een extern boekenfonds)
- Kloppen de naam en BRIN nummer van de school? (bij een intern boekenfonds)

### Website uitgeverijen

- Is de activeringscode al eerder gebruikt?
- Is de activeringscode van vorig jaar?
- Is de leerling die de computer ervoor gebruikte uitgelogd?
- Probeert de leerling op de juiste website in te loggen?

**DIRECTE TOEGANG**

**DIGITAAL LESMATERIAAL**